



ใบอนุญาตเลขที่ : 11/11090

Popular City

เซี่ยงไฮ้ ซิงเต่า

เมืองโบราณซีเป่า อุทยานภูเขาเหลาซาน

CMU332
8วัน 5คืน

บินภายในประเทศ
เซี่ยงไฮ้ - ซิงเต่า

ทัวร์ไม่ลงร้านรัฐบาล

เดินทาง
สิงหาคม - ตุลาคม 69

China Eastern Airlines (MU)
น้ำหนักกระเป๋า 23 KG

เริ่มต้นเพียง
32,888.-

แพคเกจ!
เที่ยวหลงเป่า บุฟเฟ่ต์ที่มือโพลีโตลีน

★ "เซี่ยงไฮ้" เมืองโบราณซีเป่า วัตถุประสงค์หลัก NORTH BUND
อาคารต้นไม้พินตัน เรือหอยสี Starbucks Reserve Roastery
เที่ยวตลาดร้อยปี เดินเล่นหาดไว่ทาน ซุปเปอร์มาร์เก็ตถนนหนทางร้าน POPMART
"ซิงเต่า" เมืองฟิลาอูโรปริมาตรทะเล เมืองเบียร์ระดับโลก พิพิธภัณฑ์โรงเบียร์ซิงเต่า
โบสถ์ St. Michael ชมวิวเลี้ยวหุบเขา ภูเขาเหลาซาน ตำนานไต้ซิงกง
เมืองริมทะเลจ้าวไม่วู เข็มอินเมืองเก่าเยอรมัน จตุรัส 54 สะพานจันเจียว
จุดชมวิว Qingdao International Sailing Centre ซุปบั้ง ถนนคนเดินโตตง



เที่ยวบินขาไป

FLIGHT:



เที่ยวบินขากลับ

BKK



PVG

PVG

BKK



เที่ยวบิน

เวลาออก

เวลาถึง

เที่ยวบิน

เวลาออก

เวลาถึง

FM840

21.55

03.20

FM841

22.15

01.55

ตารางเวลาเที่ยวบินภายในประเทศ สายการบิน China Eastern Airlines (MU)

**สัมภาระโหลดใต้ท้องเครื่อง 1 ใบไม่เกิน 23 กิโลกรัม ถือขึ้นเครื่องได้ 7 กิโลกรัม



PVG ▣ -----✈----- ▣ TAO

TAO ▣ -----✈----- ▣ PVG

เที่ยวบิน

เวลาออก

เวลาถึง

เที่ยวบิน

เวลาออก

เวลาถึง

MU5589

10.40

12.20

MU5564

16.50

18.25

CMU332 Popula City เชียงไฮ้ ซิงเต่า

เมืองโบราณซีเปา อุทยานภูเขาเหลาซาน 8วัน 5คืน

"เชียงไฮ้" เมืองโบราณซีเปา วัดพระหยกขาว แลนด์มาร์กสุดล้ำ NORTH BUND
 อาคารต้นไม้พันต้น เรือหุยส์ Starbucks Reserve Roastery
 เที่ยวตลาดร้อยปี เดินเล่นหาดไว่ทาน ซุปสกุยก่านถนนนานกิง ร้าน POPMART
 "ซิงเต่า"เมืองฟลายุโรปริมทะเล เมืองเบียร์ระดับโลก พิพิธภัณฑ์โรงเบียร์ซิงเต่า
 โบสถ์ St. Michael ชมวิวเลี้ยวหุยซาน ภูเขาเหลาซาน ท่าหนักไต้ซิงกง
 เมืองริมทะเลซาจื่อโข่ว เช็กอินเมืองเก่าเยอรมัน จตุรัส 54 สะพานจันเฉียว
 จุดชมวิว Qingdao International Sailing Centre

ข้อปบึง ถนคนเดินถถง

ถัวรโม่ลงร้านรัฐบาล ... บินภายในประเทเชียงไ้-ซิงเต่า
เมบุพิเศษ!! เสี้ยวหลงเปา บุพเพต์สุค้หม้อไฟสไตล้จีน

เดินถางโดยสายการบิน Shanghai Airlines (FM)/China Eastern Airlines (MU)

น้าหนักสัมภาระโหลดใต้ถ้องเครื่อง 1 ซีน โม่เกิน 23 Kg / CARRY ON 7 Kg

วันที่	โปรแกรมถ้องเกี้ยว	เข้า	เที่ยง	เย็น	โรงแรม
1	ท่าอากาศยานนานาชาติสุวรรณภูมิ FM840 BKK-PVG 21.55-03.20 MU548 BKK-PVG 01.55-07.10				
2	ท่าอากาศยานนานาชาติช่างไห้ผู้ตง (เชียงไ้) - หอไข่มุก (ถ่ายรูปด้านหน้า)- Starbucks Reserve Roastery-ตึกเรือ หลุยส์ (ถ่ายรูปด้านหน้า) - North Bund - ตลาดร้อยปี	☉	☉	☉	HOLIDAY INNEXPRESS HOTEL หรือระดับใกล้เคียงกัน
3	เมืองโบราณซีเปา - Tian An 1,000 Trees - วัดพระหยก ขาว - หาดไ่ว่ถาน - ถนหนานกิง+POP MART	☉	☉	☉	HOLIDAY INNEXPRESS HOTEL หรือระดับใกล้เคียงกัน
4	เชียงไ้ - ท่าอากาศยานนานาชาติช่างไห้ผู้ตง (เชียงไ้) - ท่าอากาศยานนานาชาติซิงเต่าเจียวตง (ซิงเต่า) - MU5589 PVG - TAO 10.40-12.20 MU5593 PVG - TAO 09.40-11.10 -พิพิธภัณฑ์โรงเบียร์ซิง เต่า (ซิมเบียร์ซิงเต่า ถ่านละ 1 แก้ว) - ถนคนเดินถถง	☉	☉	☉	HOLIDAY INNEXPRESS HOTEL หรือระดับใกล้เคียงกัน
5	เมืองซิงเต่า - ย่านซาจ้อไข่ว -เขาเหลาซาน+ตำหนักไท้ซิงกง	☉	☉	☉	HOLIDAY INNEXPRESS HOTEL หรือระดับใกล้เคียงกัน
6	เมืองซิงเต่า - สะพานจันเฉียว- โบสถ์ St. Michael - ชมวิว เสี้ยวหญูซาน - ปาต้ากวน	☉	☉	☉	HOLIDAY INNEXPRESS HOTEL หรือระดับใกล้เคียงกัน
7	เมืองซิงเต่า - ย่านเมืองเก่าเยอรมัน+ตรอกกว้างซิง+อดีตที่ ทำการสถานีตำรวจเยอรมัน - จัตุรัส 54 - Qingdao International Sailing Centre MU5564 TAO-PVG 16.50-18.25 MU5594 TAO-PVG 19.40-21.25 ท่าอากาศยานนานาชาติซิงเต่าเจียวตง(ซิงเต่า) - ท่าอากาศ ยานนานาชาติช่างไห้ผู้ตง (เชียงไ้) (แวะเปลี่ยนเครื่องเชียงไ้) FM841 PVG-BKK 22.15-01.55 FM847 PVG-BKK 00.15-04.05	☉	☉		
8	ท่าอากาศยานนานาชาติสุวรรณภูมิ				

วันเดินทาง	ราคาผู้ใหญ่ (บาท)	ราคาเด็ก (บาท)	พักเดี่ยว/ เดินทางท่าน เดี่ยว เพิ่ม (บาท)	ที่นั่ง	หมายเหตุ
20-27 สิงหาคม 2569	34,888	ไม่มีราคาเด็ก (เด็ก INF อายุไม่ เกิน 2 ปี ราคา 5,500 บาท)	7,500	20	
10-17 กันยายน 2569	34,888			20	
15-22 ตุลาคม 2569	33,888			20	
22-29 ตุลาคม 2569	33,888			20	
29 ตุลาคม – 05 พฤศจิกายน 2569	32,888			20	เช็คอินวันที่ 29/10 30 OCT MU548 BKK- PVG 01.55-07.10

**** สำหรับกรุ๊ปเดินทางวันที่ 20-27 สิงหาคม /10-17 กันยายน/ 15-22 ตุลาคม 2569**
เที่ยวบินขาไป+เที่ยวบินขากลับ มีปรับเวลาดังนี้

DEPARTURE : FM840 BKK-PVG 21.55-03.20

RETURN : FM841 PVG-BKK 22.15-01.55

เที่ยวบินภายในประเทศ มีปรับเวลาดังนี้

MU5589 PVG-TAO 10.40-12.20

MU5564 TAO-PVG 16.50-18.25

**** สำหรับกรุ๊ปเดินทางวันที่ 22-28 ตุลาคม 2569**
เที่ยวบินขาไป+เที่ยวบินขากลับ มีปรับเวลาดังนี้

DEPARTURE : FM840 BKK-PVG 21.55-03.20

RETURN : FM847 PVG-BKK 00.15-04.05

เที่ยวบินภายในประเทศ มีปรับเวลาดังนี้

MU5593 PVG-TAO 09.40-11.10

MU5594 TAO-PVG 19.40-21.25

**** สำหรับกรุ๊ปเดินทางวันที่ 29 ตุลาคม -05 พฤศจิกายน 2569**
เที่ยวบินขาไป+เที่ยวบินขากลับ มีปรับเวลาดังนี้

DEPARTURE : MU545 BKK-PVG 01.55-07.10

RETURN : FM847 PVG-BKK 00.15-04.05

เที่ยวบินภายในประเทศ มีปรับเวลาดังนี้

MU5593 PVG-TAO 09.40-11.10

MU5594 TAO-PVG 19.40-21.25

สำหรับเที่ยวบินขาไป พิธีกรวันที่ 20-27 สิงหาคม /10-17 กันยายน/ 15-22/ 22-28 ตุลาคม 2569

วันที่หนึ่ง ทำอากาศยานนานาชาติสุวรรณภูมิ

19.30 น. พร้อมกัน ณ ทำอากาศยานนานาชาติสุวรรณภูมิ อาคารผู้โดยสารระหว่างประเทศขาออกชั้น 4 เคาน์เตอร์สายการบิน
บิน Shanghai Airlines (FM) โดยมีเจ้าหน้าที่บริษัทฯ คอยต้อนรับอำนวยความสะดวกด้านเอกสาร ตัดแท็กกระเป๋า
21.55 น. เดินทางสู่ นครเซี่ยงไฮ้ โดยสายการบิน Shanghai Airlines (FM) เที่ยวบินที่ FM840

วันที่สอง ทำอากาศยานนานาชาติช่างไห่ผู้ตง (เซี่ยงไฮ้) – หอไข่มุก (ถ่ายรูปด้านหน้า) – ร้านกาแฟ Starbucks Reserve
Roastery – ตึกเรือหุหลู่ (ถ่ายรูปด้านหน้า) – North Bund – ตลาดร้อยปี ☀️ อาหาร เช้า, เกี๊ยง, เย็น

03.20 น. เดินทางถึง ทำอากาศยานนานาชาติช่างไห่ผู้ตง (เซี่ยงไฮ้) สาธารณรัฐประชาชนจีน สู่ขั้นตอนการตรวจคนเข้าเมือง
และศุลกากร (เวลาที่งั้นที่สาธารณรัฐประชาชนจีนเร็วกว่าประเทศไทย 1 ชั่วโมง รบกวนปรับนาฬิกาของท่านเพื่อ
สะดวกในการนัดหมาย)

**** รถไม่สามารถวิ่งได้ ระหว่างช่วงเวลา 02.00-05.00 น. ดังนั้นรถจะมารับทุกท่านประมาณ 06.00 น. โมงเช้า
อย่างช้า เพื่อไม่เสียเวลาทุกท่านผ่านตม.รับกระเป๋าเรียบร้อยแล้ว ทำธุระส่วนตัวรอที่สนามบิน**

นครเซี่ยงไฮ้ (Shanghai) ตั้งอยู่บนชายฝั่งตะวันออกของสาธารณรัฐประชาชนจีน บริเวณปากแม่น้ำแยงซีและอ่าว
หางโจว เซี่ยงไฮ้ เป็นเมืองที่ขึ้นชื่อว่าเจริญที่สุดของจีน เป็นเมืองศูนย์กลางทางธุรกิจที่ใหญ่ที่สุด

เช้า ☀️ รับประทานอาหาร (มื้อที่1)

สำหรับเที่ยวบินขาไป พรีเรียดวันที่ 29 ตุลาคม – 05 พฤศจิกายน 2569

วันที่หนึ่ง ทำอากาศยานนานาชาติสุวรรณภูมิ

22.30 น. พร้อมกัน ณ ทำอากาศยานนานาชาติสุวรรณภูมิ อาคารผู้โดยสารระหว่างประเทศขาออกชั้น 4 เคาน์เตอร์สายการบิน
บิน Shanghai Airlines (FM) โดยมีเจ้าหน้าที่บริษัทฯ คอยต้อนรับอำนวยความสะดวกด้านเอกสาร ตัดแท็กกระเป๋า

วันที่สอง ทำอากาศยานนานาชาติช่างไห่ผู้ตง (เซี่ยงไฮ้) – หอไข่มุก (ถ่ายรูปด้านหน้า) – ร้านกาแฟ Starbucks Reserve
Roastery – ตึกเรือหุหลู่ (ถ่ายรูปด้านหน้า) – North Bund – ตลาดร้อยปี ☀️ อาหาร เช้า, เกี๊ยง, เย็น

01.55 น. เดินทางสู่ นครเซี่ยงไฮ้ โดยสายการบิน Shanghai Airlines (FM) เที่ยวบินที่ MU

07.10 น. เดินทางถึง ทำอากาศยานนานาชาติช่างไห่ผู้ตง (เซี่ยงไฮ้) สาธารณรัฐประชาชนจีน สู่ขั้นตอนการตรวจคนเข้าเมือง
และศุลกากร (เวลาที่งั้นที่สาธารณรัฐประชาชนจีนเร็วกว่าประเทศไทย 1 ชั่วโมง รบกวนปรับนาฬิกาของท่านเพื่อ
สะดวกในการนัดหมาย)

นครเซี่ยงไฮ้ (Shanghai) ตั้งอยู่บนชายฝั่งตะวันออกของสาธารณรัฐประชาชนจีน บริเวณปากแม่น้ำแยงซีและอ่าว
หางโจว เซี่ยงไฮ้ เป็นเมืองที่ขึ้นชื่อว่าเจริญที่สุดของจีน เป็นเมืองศูนย์กลางทางธุรกิจที่ใหญ่ที่สุด

เช้า ☀️ รับประทานอาหาร (มื้อที่1) (บริการแบบ SET BOX)

เช็อินถ่ายรูปด้านนอกหอไข่มุก (Oriental Pearl Tower) นับเป็นหอส่งสัญญาณ TV และวิทยุที่สูงที่สุดในเอเชียและสูง อันดับ 5 ของโลก ลูกเหล็กกลมที่อยู่ตอนกลางของหอบนเป็นหอชมวิวกว้างขวาง สามารถชมวิวกว้างคั่นของเซี่ยงไฮ้ได้ทุกด้าน และในตอนกลางคืนจะเปิดไฟประดับโดยไฟที่ไข่มุกเปลี่ยนสีไปเรื่อยๆ อีกด้วย **อสังการร้านกาแฟ Starbucks Reserve Roastery** มาพร้อมกับความยิ่งใหญ่ของอสังการครองตำแหน่งสตาร์บัคส์ที่ใหญ่ที่สุดในโลก มีถึงคั่วกาแฟทองเหลืองขนาด 40 ตัน หรือสูงเท่าตึก 2 ชั้น และมีเครื่องตีเมล็ดหลายมากกว่า 100 ชนิด (ค่าทัวร์ไม่รวมค่าอาหารและเครื่องดื่ม)



แลนด์มาร์คใหม่ที่เซี่ยงไฮ้ **ตึก LV Louis Vuitton** (ถ่ายรูปด้านหน้า) ซึ่งตั้งตระหง่านอยู่บนถนน Wujiang ใจกลางย่านธุรกิจของเซี่ยงไฮ้ โดดเด่นด้วยสถาปัตยกรรมรูปทรงเรือที่ได้รับแรงบันดาลใจ



เที่ยง ๑๐ รับประทานอาหารเที่ยง (มื้อที่2)

เช็อินและขอแนะนำมุมนี้ **ถ่ายรูป North Bund** เปิดมุมใหม่ๆ สวยๆ พร้อมวิวดีๆ ควรค่าแก่การถ่ายภาพอดลงโซเชียล ถือว่าพลาดไม่ได้เลยกับที่นี่



สัมผัสบรรยากาศตลาด ร้อยปี เจินหวังเมี่ยว (Chenghuang Miao Market) ตลาดที่เก่าแก่ของเมืองเซี่ยงไฮ้ อาคารบ้านเรือนบริเวณนี้ มีสถาปัตยกรรมแบบจีนโบราณที่ยังคงความงดงามเอาไว้ ทั้งร้านขายอาหาร ร้านขนมพื้นเมืองและร้านอาหารขึ้นชื่อ รวมถึงของที่ระลึกต่างๆ



เย็น ๑๑ รับประทานอาหารเย็น (มื้อที่3)
ที่พัก: HOLIDAY INNEXPRESS HOTEL หรือระดับใกล้เคียงกัน
(ชื่อโรงแรมที่ท่านพัก ทางบริษัทจะทำการแจ้งพร้อมใบนัดหมาย 5-7 วัน ก่อนวันเดินทาง)

วันที่สาม เมืองโบราณซีเป่า – Tian An 1,000 Trees – วัดพระหยกขาว – หาดไว่ถาน – ถนนหนานกิง+POP MART
๑๑ อาหาร เช้า, เที่ยง, เย็น

เช้า ๑๑ รับประทานอาหารเช้า ณ โรงแรม (มื้อที่4)
เดินเล่นเพื่อสัมผัสบรรยากาศย้อนยุคเมืองโบราณซีเป่า (Qibao Ancient Town) เป็นเมืองโบราณโดดเด่นด้วยคลองสายแคบ บ้านไม้เก่าสถาปัตยกรรมจีนดั้งเดิม ในเมืองโบราณมีของขายอาหารพื้นเมือง ขนม ของที่ระลึกและมุมถ่ายรูปมากมาย



เที่ยง ๑๑ รับประทานอาหารเที่ยง (มื้อที่5)

ชมความอลังการของ **เทียนอันเซียนชู่ (Tian'an 1,000 Trees)** หรือเรียกว่า **อาคารพันต้นไม้** ที่ประดับตกแต่งด้วย ต้นไม้มากกว่า 1,000 ต้น และได้รับการขนานนามว่าเป็นสิ่งมหัศจรรย์ของโลกสมัยใหม่ โดยคาดว่าต้นไม้ 1,000 ต้น เหล่านี้ จะสามารถช่วยดูดซับคาร์บอนไดออกไซด์ 21 ตันต่อปี ด้านในของอาคารมีทั้งส่วนของที่พักอาศัย ร้านอาหาร พิพิธภัณฑ์ แกลเลอรีศิลปะ อาหารสำนักงานและห้างสรรพสินค้า



ต้องไปนุสักรั้ววัดที่มีชื่อเสียงมากที่สุดในเมืองเซียงไฮ้ **วัดพระหยกขาว (JADE BUDDHA TEMPLE)** ซึ่งมี พระพุทธรูปสององค์ที่สร้างขึ้นจากหยก องค์พระพุทธรูป และหุ้มด้วยเพชรพลอย หินมรกตและมรกต องค์พระพุทธรูปปางไสยาสน์มีความยาว 96 เซนติเมตร

Highlight! ผู้คนที่มาสักการะพระพุทธรูปหยกขาวเพื่อขอพรอีกมากมาย ขึ้นอยู่กับความเชื่อ ศรัทธา และความต้องการของแต่ละบุคคล

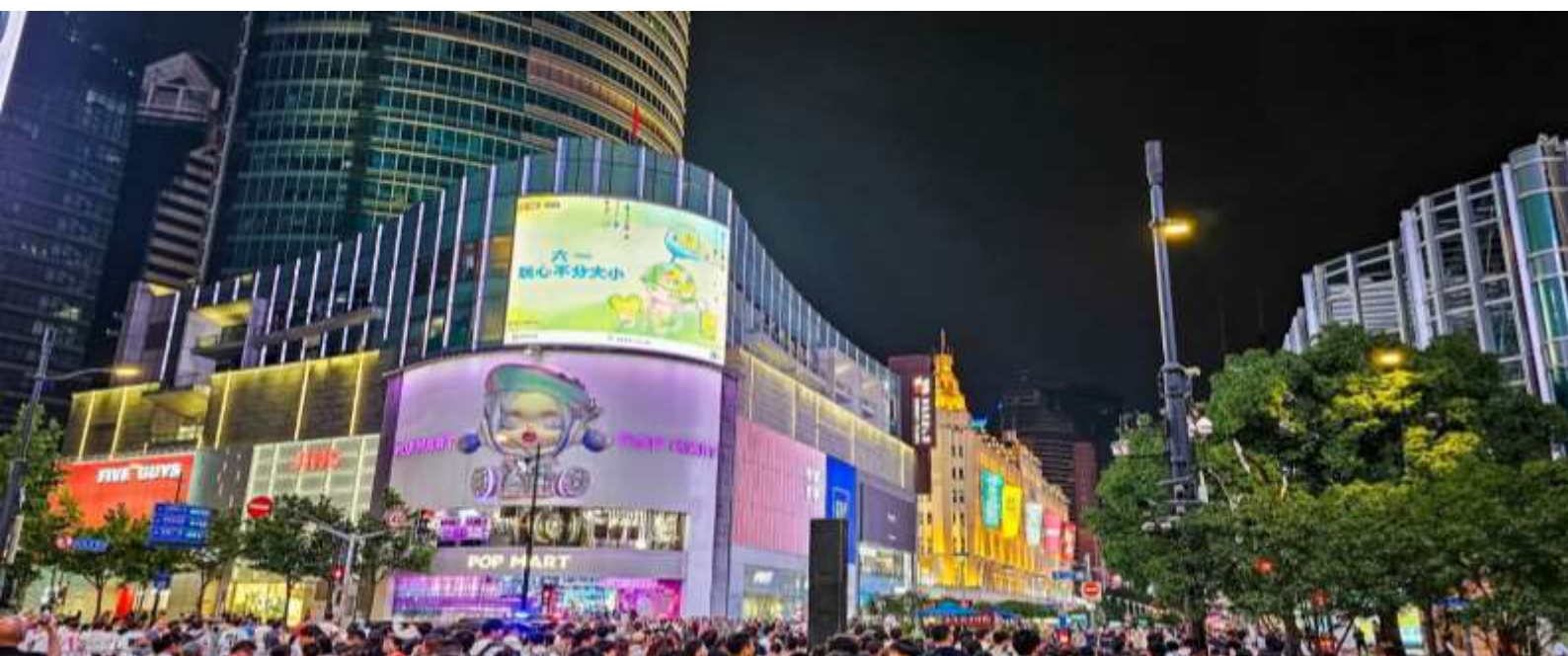


เข็คนินแลนด์มาร์ค ถ้าไม่มาถือว่ามาไม่ถึง **หาดไว่ทาน** หรือ **หาดเจ้าพ่อเซียงไฮ้ The Bund Wai Tan** ให้ท่านได้ชมความงามของหาด ตลอดทางแนวยาวของไว่ทานเป็นแหล่งรวมศิลปะสถาปัตยกรรมที่หลากหลาย เช่น สถาปัตยกรรมแบบโรมัน โกลธิค บารอก รวมทั้งการผสมผสานระหว่างสถาปัตยกรรมตะวันออก-ตะวันตก

Highlight! สุดว้าวกับวิวพื้นหลังสุดอลังการกับหอไข่มุกสุดทันสมัย เป็นมุมสุดฮิตที่มาแล้ว ห้ามพลาดต้องถ่ายอวดลงโซเชียลเรียกยอดไลค์



เดินช้อปปิ้งถนนหนานจิง(Nanjing Road) มีร้านยอดฮิต **POP MART** ร้านเด็ดกระแสแรงอย่าง ตัวการ์ตูนน่ารักมากมาย ราคาดีเยี่ยม เลือกจุ่มได้เยอะมากๆ ถ้าเฟลोटัวเฟลอใจอาจจะได้น้องๆ กลับมาแบบเต็มถุงเลย **ช้อปปิ้งร้านค้าแบรนด์ดังตามหาไอเท็มเด็ดๆ** ถนนนี้มีความยาวประมาณ 5 กิโลเมตร มีห้างสรรพสินค้ามากมายอยู่บนถนนแห่งนี้เป็นย่านที่คึกคักและทันสมัยที่สุดในเซี่ยงไฮ้ มีอาหารและสินค้ามากมาย



เย็น ๑๑ รับประทานอาหารเย็น (มื้อที่6) เมนูพิเศษ เสี่ยวหลงเปา

Highlight! เมนูพิเศษ เสี้ยวหลงเปา

คล้ายซาลาเปาแต่อยู่ในแป้งเล็ก ๆ กัดเข้าไปจะได้รสชาติของหมูสับและน้ำซุปรี่ที่อยู่ด้านใน ต้องลองสักครั้ง!!



ที่พัก: HOLIDAY INNEXPRESS HOTEL หรือระดับใกล้เคียงกัน
(ชื่อโรงแรมที่ท่านพัก ทางบริษัทฯ จะทำการแจ้งพร้อมใบนัดหมาย 5-7 วัน ก่อนวันเดินทาง)

วันที่ 1 เชียงไฮ้ - ท่าอากาศยานนานาชาติช่างไห่ผู้ตง (เซียงไฮ้) - ท่าอากาศยานนานาชาติซิงเต่าเจียวตง (ซิงเต่า) พิพิธภัณฑิ์โรงเบียร์ซิงเต่า (ซิมเบียร์ซิงเต่า ท่านละ 1 แก้ว) - ถนนคนเดินโถตง 🍷 **อาหาร เช้า, เกี๊ยง, เย็น**

เช้า 🍷 **รับประทานอาหารเช้า ณ โรงแรม (มื้อที่ 7) หรือบริการแบบ SET BOX ในกรณีห้องอาหารเช้าเปิดช้า**

เดินทางสู่ ท่าอากาศยานนานาชาติช่างไห่ผู้ตง (เซียงไฮ้) สาธารณรัฐประชาชนจีน

09.40 น. ออกเดินทางสู่ ท่าอากาศยานนานาชาติซิงเต่าเจียวตง (ซิงเต่า) สาธารณรัฐประชาชนจีน โดยสายการบิน China Eastern Airlines (MU) เที่ยวบินที่ MU5593

11.10 น. เดินทางถึง ท่าอากาศยานนานาชาติซิงเต่าเจียวตง (ซิงเต่า) สาธารณรัฐประชาชนจีน

10.40 น. ออกเดินทางสู่ ท่าอากาศยานนานาชาติซิงเต่าเจียวตง (ซิงเต่า) สาธารณรัฐประชาชนจีน โดยสายการบิน China Eastern Airlines (MU) เที่ยวบินที่ MU5589

12.30 น. เดินทางถึง ท่าอากาศยานนานาชาติซิงเต่าเจียวตง (ซิงเต่า) สาธารณรัฐประชาชนจีน

ซิงเต่า (Qingdao) ได้รับการขนานนามว่าเป็น "ทวีปยุโรปแห่งทิศบูรพา" ที่นี้ไม่ใช่แค่เมืองท่าที่สำคัญ สีสันของประวัติศาสตร์อันน่าทึ่ง วัฒนธรรมที่ผสมผสาน และทิวทัศน์ชายทะเลที่งดงาม

เกี๊ยง 🍷 **รับประทานอาหารเช้า เกี๊ยง (มื้อที่ 8)**

หนึ่งในสถานที่ที่ต้องห้ามพลาด พิพิธภัณฑิ์โรงเบียร์ซิงเต่า (Tsingtao Beer Museum) ฟังเรื่องราวเบียร์กว่า 100 ปี มีอาคารอิฐแดงเก่าแก่สวยงาม พร้อมชมเครื่องจักรต้มเบียร์เป็นทองแดงขนาดใหญ่ยักษ์ที่เคยใช้งานจริงมาก่อน และให้ท่านได้ชิมเบียร์สดๆ ที่ส่งตรงมาจากถังหมัก ได้ทั้งความรู้ได้ทั้งชิมเบียร์ จะทำให้ท่านรู้สึกหลงรักเมืองซิงเต่ามากขึ้นกว่าเดิม (ค่าทัวร์รวมค่าชิมเบียร์ซิงเต่า ท่านละ 1 แก้ว)



****ท่านสามารถมองเห็นการผลิตได้ผ่านทางกระจก ในกรณีที่ไม่ได้มีการผลิตท่านจะไม่สามารถเห็นได้ ด้วยเหตุผลใดๆ ก็ตาม ทางบริษัทจะไม่ได้แจ้งให้ท่านทราบล่วงหน้า กรุณารอ**

สวรรค์ของอาหารสตรีทฟู้ดถนนคนเดินไทตง(Taitung Night Market) มีพื้นที่ 1 ตารางกิโลเมตร เป็นถนนสายหลักมีความยาว 1,850 เมตร และเชื่อมต่อกันด้วยส่วนตะวันตก ส่วนกลาง และส่วนตะวันออก เป็นศูนย์กลางการค้าที่คึกคักและเก่าแก่ที่สุดแห่งหนึ่งของเมือง เทรนด์แฟชั่นล่าสุด มีร้านค้า ร้านอาหาร สตรีทฟู้ดชั้นเรสให้ท่านได้ลิ้มลอง เป็นสถานที่ที่คนซึ่งแต่บอกว่าเป็นที่ที่ไม่เคยหลับใหลของชาวเมืองซึ่งแต่



เย็น ๑๑ รับประทานอาหารเย็น (มื้อที่9)
ที่พัก: HOLIDAY INN EXPRESS HOTEL หรือระดับใกล้เคียงกัน
(ชื่อโรงแรมที่ท่านพัก ทางบริษัทจะทำการแจ้งพร้อมใบนัดหมาย 5-7 วัน ก่อนวันเดินทาง)

วันที่พัก เมืองซิงเต่า - ย่านซาจื่อโข่ว - เขาเหลาซาน+ตำหนักไท่ซิงกง

๑๑ อาหาร เช้า, เกี๊ยง, เย็น

เช้า ๑๑ รับประทานอาหารเช้า ณ โรงแรม (มื้อที่10)
สัมผัสเสน่ห์หมู่บ้านชาวประมงแห่งซิงเต่า ซาจื่อโข่ว (Shazikou) สถานที่ยอดฮิตในการมาพักผ่อนที่เมืองซิงเต่า มีทั้งสวนสาธารณะ และกิจกรรมมากมายให้ทำ บรรยากาศช่วงเย็นดีมาก อากาศดี สามารถมาออกกำลังกาย พาสัตว์เลี้ยงมาเดินเล่น หรือมาถ่ายรูปเป็นจุดถ่ายรูปที่สวยงามราวกับเมืองชายฝั่งในอิตาลี



เกี๊ยง ๑๑ รับประทานอาหารเกี๊ยง (มื้อที่11)

ภูเขาศักดิ์สิทธิ์แห่งลัทธิเต๋า เขาเหลาซาน (Laoshan) และตำหนักไท่ชิงกง (Taiqing Palace) ตั้งอยู่ในเมืองชิงเต่า ที่โดดเด่นด้วยการผสมผสานขุนเขาและทะเล โดยตำหนักไท่ชิงกงถือเป็นศาสนสถานลัทธิเต๋าที่เก่าแก่และสำคัญที่สุดบนเขาเหลาซาน มีประวัติศาสตร์ยาวนานกว่า 2,000 ปี ตั้งแต่ราชวงศ์ฉิน



****การท่องเที่ยวภายในเขาเหลาซาน และตำหนักไท่ชิงกง โค้ดท่องเที่ยวและหัวหน้าทัวร์จะนำท่านท่องเที่ยวในจุดต่างๆ ของอุทยาน อาจจะไม่ครบทุกจุดที่ระบุในรายการหรือไม่ใช่จุดที่ระบุในรายการ ทั้งนี้ขึ้นอยู่กับการใช้เวลาในแต่ละสถานที่และสภาพอากาศในวันนั้นๆ**

เย็น ๑๑ รับประทานอาหารเย็น (มื้อที่12)
ที่พัก: HOLIDAY INN EXPRESS HOTEL หรือระดับใกล้เคียงกัน
(ชื่อโรงแรมที่ท่านพัก ทางบริษัทจะทำการแจ้งพร้อมใบนัดหมาย 5-7 วัน ก่อนวันเดินทาง)

วันที่หก เมืองชิงเต่า – สะพานจันเจียว- โบสถ์ St. Michael – ชมวิวเลี้ยวหยูซาน – ป่าตึกวน

๑๑ อาหาร เช้า,เที่ยง, เย็น

เช้า ๑๑ รับประทานอาหารเช้า ณ โรงแรม (มื้อที่13)
เป็นสะพานโบราณสมัยราชวงศ์ซิง สะพานจันเจียว(Zhanqiao) สะพานที่ยื่นออกไปในทะเล 440 เมตร ปัจจุบันเป็นแลนด์มาร์กยอดนิยมสำหรับนักท่องเที่ยว ชมวิวทะเล เพื่อเดินเล่นนียมมาถ่ายรูป และยังมีศาลาอุยหลานที่ปลายสะพานซึ่งเป็นสถาปัตยกรรมจีนคลาสสิกสวยงามมากๆ
สถาปัตยกรรมสไตล์โรมันเนสส์ โบสถ์ St. Michael มหาวิหารเซนต์ไมเคิล หรือที่คนท้องถิ่นรู้จักในชื่อ "โบสถ์คาทอลิก โบสถ์สไตล์เยอรมัน ยอดแหลมคู่สูง 56 เมตรที่มียอดเป็นไม้กางเขนสูง 4.5 เมตร และหลังคากระเบื้องสีแดงสด อันโดดเด่นของเมืองชิงเต่า (ราคาทัวร์ไม่รวมค่าเข้าชมภายในโบสถ์)



เที่ยง ๑๑ รับประทานอาหารเที่ยง (มื้อที่14)



มุมสูงสุดปังของชิงเต่า **เลี้ยวหยูซาน (Xiaoyushan Park)** สวนสาธารณะบนเนินเสี้ยวอีสูงกว่า 60 เมตรเหนือระดับน้ำทะเลด้านบนมี ศาลาจีนทรงแปดเหลี่ยม 3 ชั้น สูงเด่นเป็นเอกลักษณ์ สามารถขึ้นไปชมวิวเมืองชิงเต่าได้แบบรอบทิศ มองเห็นแลนด์ดังของเมืองชิงเต่า



สุดคลาสสิก ปาต้ากวน (Badaguan) ถนนปาต้ากวน หรือ “ถนนแปดสาย” เป็นจุดรวมของถนน 8 สายที่ตั้งชื่อตามด้านกำแพงเมืองจีน บรรยากาศเงียบสงบ ร่มรื่น รายล้อมด้วยอาคารสไตล์ยุโรปกว่า 200 หลัง ทำให้ถ่ายรูปออกมาได้ฟีลยุโรปสุดๆ



เย็น ๑๑ รับประทานอาหารเย็น (มื้อที่15) **เมนูพิเศษ บุฟเฟ่ต์สุกี้หม้อไฟสไตล์จีน**
ที่พัก: HOLIDAY INN EXPRESS HOTEL หรือระดับใกล้เคียงกัน
(ชื่อโรงแรมที่ท่านพัก ทางบริษัทจะทำการแจ้งพร้อมใบนัดหมาย 5-7 วัน ก่อนวันเดินทาง)

วันที่เจ็ด เมืองชิงเต่า - ย่านเมืองเก่าเยอรมัน+ตรอกกว้างชิง+อดีตที่ทำการสถานีตำรวจเยอรมัน - จัตุรัส 54 - Qingdao International Sailing Center - ทำอากาศยานนานาชาติชิงเต่าเจียวตง (ชิงเต่า) ทำอากาศยานนานาชาติช่างไห่ผู้ตง (เซียงไฮ้) (แวะเปลี่ยนเครื่องเซียงไฮ้) ๑๑ **อาหาร เช้า, เที่ยง**

เช้า ๑๑ รับประทานอาหารเช้า ณ โรงแรม (มื้อที่16)
เที่ยวชม ย่านเมืองเก่าชิงเต่า(German Old Town) หรือที่เรียกว่าย่านเมืองเก่าเยอรมัน เริ่มจากการเดิน**ตรอกกว้างชิง** เป็นตรอกที่มีเสน่ห์ทางประวัติศาสตร์และวัฒนธรรม โดยมีสถาปัตยกรรมที่ผสมผสานระหว่างแบบเยอรมันในยุคอาณานิคมกับสถาปัตยกรรมจีนดั้งเดิม ปัจจุบันตรอกนี้ได้รับการบูรณะให้มีร้านค้าสร้างสรรค์ คาเฟ่ และสตูดิโอศิลปะ พร้อมทั้งรักษาอาคารและลานบ้านเดิมไว้ ทำให้เป็นสถานที่ยอดนิยมสำหรับการเดินชมเมือง



เดินกันต่อชมอดีตที่ทำการสถานีตำรวจเยอรมันเป็นส่วนหนึ่งของสถาปัตยกรรมยุคที่เยอรมนียึดครองพื้นที่นี้ ซึ่งปัจจุบันได้กลายเป็นจุดท่องเที่ยวยอดนิยม

แลนด์มาร์กสำคัญริมอ่าวที่เมืองชิงเต่า **จัตุรัส 54 (May Fourth Square)** ที่ตั้งชื่อตามเหตุการณ์ "ขบวนการ 4 พฤษภาคม" ในปี 1919 ซึ่งเป็นวันที่ชาวเมืองออกมาเรียกร้องอิสรภาพคืนจากเยอรมนี ปัจจุบันกลายเป็นสถานที่พักผ่อนหย่อนใจยอดนิยม และมีประติมากรรมสีแดง "สายลมแห่งเดือนพฤษภาคม" (May Wind) เป็นสัญลักษณ์ **เข็ควินศูนย์เรือโอลิมปิกชิงเต่า Qingdao International Sailing Center** เป็นสถานที่การแข่งขันเรือเร็วของโอลิมปิกปักกิ่งปี 2008 และยังเป็นสถานที่ท่องเที่ยวระดับ 5A ของประเทศ



เที่ยง ๑๑ รับประทานอาหารเที่ยง (เมื่อที่ 17)

สำหรับเที่ยวบินขากลับ พิธีลดวันที่ 20-27 สิงหาคม /10-17 กันยายน/ 15-22 ตุลาคม 2569

เดินทางสู่ ท่าอากาศยานนานาชาติซิงเต่าเจียวตง (ซิงเต่า)

16.50 น. ออกเดินทางสู่ ท่าอากาศยานนานาชาติซางไห่ผู้ตง (เซี่ยงไฮ้) สาธารณรัฐประชาชนจีน

โดยสายการบิน China Eastern Airlines (MU) เที่ยวบินที่ MU5564

18.25 น. เดินทางถึงท่าอากาศยานนานาชาติซางไห่ผู้ตง (เซี่ยงไฮ้) **(แวะเปลี่ยนเครื่อง)**

22.15 น. ออกเดินทางกลับสู่ ประเทศไทย โดยสายการบิน Shanghai Airlines (FM) เที่ยวบินที่ FM841

วันที่แปด ท่าอากาศยานนานาชาติสุวรรณภูมิ

01.55 น. เดินทางถึง ท่าอากาศยานนานาชาติสุวรรณภูมิ ประเทศไทย โดยสวัสดิภาพ

สำหรับเที่ยวบินขากลับ พิธีลดวันที่ 22-29 ตุลาคม 2569 และ 29 ตุลาคม – 05 พฤศจิกายน 2569

เดินทางสู่ ท่าอากาศยานนานาชาติซิงเต่าเจียวตง (ซิงเต่า)

19.40 น. ออกเดินทางสู่ ท่าอากาศยานนานาชาติซางไห่ผู้ตง (เซี่ยงไฮ้) สาธารณรัฐประชาชนจีน

โดยสายการบิน China Eastern Airlines (MU) เที่ยวบินที่ MU5594

21.25 น. เดินทางถึงท่าอากาศยานนานาชาติซางไห่ผู้ตง (เซี่ยงไฮ้) **(แวะเปลี่ยนเครื่อง)**

วันที่แปด ท่าอากาศยานนานาชาติซางไห่ผู้ตง (เซี่ยงไฮ้) – ท่าอากาศยานนานาชาติสุวรรณภูมิ

00.15 น. ออกเดินทางกลับสู่ ประเทศไทย โดยสายการบิน Shanghai Airlines (FM) เที่ยวบินที่ FM847

04.05 น. เดินทางถึง ท่าอากาศยานนานาชาติสุวรรณภูมิ ประเทศไทย โดยสวัสดิภาพ

หมายเหตุ* โปรแกรมอาจมีการสลับวันหรือเปลี่ยนแปลงไปตามความเหมาะสมโดยไม่แจ้งให้ทราบล่วงหน้า ขึ้นอยู่กับสถานการณ์ท้องถิ่น สถานที่ท่องเที่ยว เทศกาล หรือ สภาพอากาศท้องถิ่น ณ เวลานั้น ทั้งนี้การเปลี่ยนทางบริษัทจะคำนึงถึงประโยชน์และความปลอดภัยของทุกท่านเป็นหลักสำคัญ

***เที่ยวบินระหว่างประเทศหรือภายในประเทศอาจมีการปรับเปลี่ยนตามความเหมาะสม**

โดยทางบริษัทขอสงวนสิทธิ์ในการเปลี่ยนแปลงโดยไม่ต้องแจ้งล่วงหน้า

ทั้งนี้ยึดตามตารางบินของสายการบิน โปรแกรมท่องเที่ยวเป็นหลัก

**อาจมีการเปลี่ยนแปลง สายการบินแต่ไปในเส้นทางเดียวกัน รวมไปถึงปรับเปลี่ยนเวลาบินที่ใกล้เคียงกัน



กรณีลูกค้ามีเที่ยวบินในประเทศ

กรณีที่เที่ยวบินระหว่างประเทศ ของโปรแกรมการเดินทางที่ท่านเดินทางมีการยกเลิกเที่ยวบิน หรือเปลี่ยนเวลาบิน หรือเกิดเหตุสุดวิสัยอื่นๆ ที่ไม่สามารถเดินทางตามวันและเวลาที่กำหนดได้ ตามประกาศจากสายการบินและ/หรือการทำอากาศยาน หรือหน่วยงานที่เกี่ยวข้องทั้งหมด บริษัทฯ และสายการบิน ขอสงวนสิทธิ์ไม่รับผิดชอบค่าใช้จ่ายที่เกิดขึ้นทุกกรณี ต่อเที่ยวบินในประเทศ และ/หรือเที่ยวบินระหว่างประเทศที่ท่านจองกรณีจองตั๋วกับบริษัทฯ

ประเภทห้องพัก

พัก 2 ท่าน



ห้อง Standard Double Room เตียงใหญ่ 1 เตียง Queen Size

หรือ



ห้องเตียงคู่ (Twin Room) เตียงเล็ก 2 เตียง

พัก 3 ท่าน (Triple Room)



เตียงใหญ่ 1 เตียง Queen Size + เตียงเล็ก 1 เตียงหรือเตียงเสริม

หรือ



เตียงเล็ก 3 เตียง

ณ วันเดินทางเข้าพัก กรณีห้อง TWIN BED (เตียงเล็ก 2 เตียง) ซึ่งโรงแรมไม่มีหรือเต็ม ทางบริษัทขอปรับเป็นห้อง DOUBLE BED แทน หรือ หากต้องการห้องพักแบบ DOUBLE BED (1เตียงใหญ่) ซึ่งโรงแรมไม่มีหรือเต็ม ทางบริษัทขอปรับเป็นห้อง TWIN BED แทน และ หากต้องการห้องพักแบบ Triple Room (3เตียงเล็ก) ซึ่งโรงแรมไม่มีหรือเต็ม ทางบริษัทขอปรับเป็นห้อง เตียงใหญ่ 1 Queen Size + เตียงเล็ก 1 แทน โดยมีต้องแจ้งให้ทราบล่วงหน้า

กรณีมาเป็นครอบครัวใหญ่มีการริเวสของห้องพักคนละประเภท ห้องพักวันที่เข้าพักอาจไม่ได้อยู่ใกล้กันหรืออาจไม่ได้อยู่ในชั้นเดียวกัน
เตียงด้วยแต่ละโรงแรมมีการจัดห้องพักที่แตกต่างกันไป

ในช่วงฤดูหนาวหรืออากาศเย็นบางโรงแรมที่พิกจะปรับโหมดเครื่องปรับอากาศเป็นโหมดทำความร้อนในห้องพักแทน

เงื่อนไขการให้บริการ

- ▶ การเดินทางครั้งนี้จะต้องมีจำนวน 15 ท่านขึ้นไป กรณีไม่ถึงจำนวนดังกล่าว
 - จะส่งจอยน์ทัวร์กับบริษัทที่มีโปรแกรมใกล้เคียงกัน
 - หรือเลื่อน หรือยกเลิกการเดินทาง **โดยทางบริษัทจะทำการแจ้งให้ท่านทราบล่วงหน้าก่อนการเดินทาง 15 วัน**
 - หรือขอสงวนสิทธิ์ในการปรับราคาค่าบริการเพิ่ม (ในกรณีที่ผู้เดินทางไม่ถึง15ท่านและท่านยังประสงค์เดินทางต่อ) โดยทางบริษัทจะทำการแจ้งให้ท่านทราบก่อนล่วงหน้า
 - ▶ ในกรณีที่ลูกค้าต้องออกตัวโดยสารภายในประเทศ กรุณาติดต่อเจ้าหน้าที่ของบริษัทฯ ก่อนทุกครั้ง มิฉะนั้นทางบริษัทจะไม่รับผิดชอบใดๆ ทั้งสิ้น
 - ▶ การจองทัวร์และชำระค่าบริการ
 - กรุณาชำระค่ามัดจำ **ท่านละ 9,000 บาท**
 - ค่าทัวร์ส่วนที่เหลือชำระ 15-20 วัน ก่อนออกเดินทาง กรณีบริษัทฯ ต้องออกตัวหรือวีซ่าออกใกล้วันเดินทางท่านจำเป็นต้องชำระค่าทัวร์ส่วนที่เหลือตามที่บริษัทกำหนดแจ้งเท่านั้น
- **สำคัญ**** สำเนาหน้าพาสปอร์ตผู้เดินทาง (จะต้องมีอายุเหลือมากกว่า 6 เดือน ก่อนหมดอายุนับจากวันเดินทางไป-กลับและจำนวนหน้าหนังสือเดินทางต้องเหลือว่างสำหรับตีวีซ่าไม่ต่ำกว่า 3 หน้า) ****กรุณาตรวจสอบก่อนส่งให้บริษัทมิฉะนั้นทางบริษัทจะไม่รับผิดชอบกรณีพาสปอร์ตหมดอายุ **** กรุณาส่งพร้อมหลักฐานการโอนเงินมัดจำ

เงื่อนไขการยกเลิก

- ยกเลิกก่อนการเดินทางตั้งแต่ 30 วันขึ้นไป คืนเงินค่าทัวร์โดยหักค่าใช้จ่ายที่เกิดขึ้นจริง
- ยกเลิกก่อนการเดินทาง 15-29 วัน ยึดเงิน 50% จากยอดที่ลูกค้าชำระมา และเก็บค่าใช้จ่ายที่เกิดขึ้นจริง(ถ้ามี)
- ยกเลิกก่อนการเดินทางน้อยกว่า 25 วัน ขอสงวนสิทธิ์ยึดเงินเต็มจำนวน

*กรณีมีเหตุยกเลิกทัวร์ โดยไม่ใช่ความผิดของบริษัททัวร์ คืนเงินค่าทัวร์โดยหักค่าใช้จ่ายที่เกิดขึ้นจริง(ถ้ามี)

*ค่าใช้จ่ายที่เกิดขึ้นจริง เช่น ค่ามัดจำตัวเครื่องบิน โรงแรม ค่าวีซ่า และค่าใช้จ่ายจำเป็นอื่นๆ

กรณีจองทัวร์วันหยุดเทศกาล วันหยุดนักขัตฤกษ์ วันหยุดยาวต่อเนื่อง หากได้มีการแจ้งยกเลิกทัวร์ ทางบริษัทฯ ขอสงวนสิทธิ์เก็บค่าทัวร์ทั้งหมด โดยไม่มีเงื่อนไขใดๆ ทั้งสิ้น

อัตราค่าบริการนี้ รวม

(บริษัท ดำเนินการให้ กรณียกเลิกทั้งหมด หรืออย่างใดอย่างหนึ่ง ไม่สามารถผันดเป็นเงินหรือการบริการอื่นๆได้)

1. ค่าตัวโดยสารเครื่องบินไป-กลับ ชั้นประหยัดพร้อมค่าภาษีสนามบินทุกแห่งตามรายการทัวร์ข้างต้น *(ตัวกรุ๊ปไม่สามารถ Upgradeที่นั่ง ได้ และต้องเดินทางไป-กลับพร้อมตัวกรุ๊ปเท่านั้นไม่สามารถเลื่อนวันได้)*
2. ค่าที่พักห้องละ 2-3 ท่าน ตามโรงแรมที่ระบุไว้ในรายการหรือ ระดับใกล้เคียงกัน
กรณีพัก 3 ท่านถ้าวันที่เข้าพักห้องโรงแรม ไม่มีห้อง TRP (3 ท่าน) อาจจำเป็นต้องแยกพัก 2 ห้อง (มีค่าใช้จ่ายพักเดี่ยวเพิ่ม) กรณีห้อง TWIN BED (เตียงเดี่ยว 2 เตียง) ซึ่งโรงแรมไม่มีหรือเต็ม ทางบริษัทขอปรับเป็นห้อง DOUBLE BED แทน โดยมีต้องแจ้งให้ทราบล่วงหน้า หรือ หากต้องการห้องพักแบบ DOUBLE BED (1 เตียงใหญ่) ซึ่งโรงแรมไม่มีหรือเต็ม ทางบริษัทขอปรับเป็นห้อง TWIN BED แทน โดยมีต้องแจ้งให้ทราบล่วงหน้า กรณีห้องพักในเมืองที่ระบุไว้ในโปรแกรมมีเทศกาลวันหยุด มีงานแฟร์ต่างๆ บริษัทขอจัดที่พักในเมืองใกล้เคียงแทน
3. ค่าอาหาร ค่าเข้าชม และ ค่ายานพาหนะทุกชนิด ตามที่ระบุไว้ในรายการทัวร์ข้างต้น เจ้าหน้าที่บริษัท 4 คอยอำนวยความสะดวกตลอดการเดินทาง
4. ค่าน้ำหนักกระเป๋าสายการบิน **Shanghai Airlines (FM)/China Eastern Airlines (MU) สัมภาระโหลดใต้ท้องเครื่อง**
5. **1 ใบ ไม่เกิน 23 กิโลกรัม ถ้าวางขึ้นเครื่องได้ 7 กิโลกรัม** และค่าประกันวินาศภัยเครื่องบินตามเงื่อนไขของแต่ละสายการบินที่มีการเรียกเก็บ กรณีสัมภาระเกินท่านต้องเสียค่าปรับตามที่สายการบินเรียกเก็บ
6. ค่าประกันอุบัติเหตุตามกรมธรรม์วงเงิน 1,000,000 บาท ค่ารักษาพยาบาล ตามเงื่อนไขของบริษัทฯ ประกันภัยที่บริษัททำไว้ ทั้งนี้ย่อมอยู่ในข้อจำกัดที่มีการตกลงไว้กับบริษัทประกันชีวิต ทุกกรณี ต้องมีใบเสร็จและเอกสารรับรองทางการแพทย์จากหน่วยงานที่เกี่ยวข้องเงื่อนไขนี้ไม่คุ้มครองโรคประจำตัว การสูญเสียทรัพย์สินส่วนตัวของผู้เดินทาง และไม่รวมประกันสุขภาพ ท่านสามารถสั่งซื้อประกันสุขภาพเพิ่มได้จากบริษัทประกันทั่วไป
7. ค่าภาษีสนามบิน และค่าภาษีน้ำมันตามรายการทัวร์
8. ค่ารถปรับอากาศนำเที่ยวตามระบุไว้ในรายการ พร้อมคนขับรถ (กฎหมายไม่อนุญาตให้คนขับรถเกิน 12 ชม./วัน)
9. ค่าวีซ่าแบบกรุ๊ป (กรณีมีการยกเลิกวีซ่า ทางบริษัทฯ ขอสงวนสิทธิ์การคืนเงิน เนื่องจากเป็นโปรโมชันจากทางบริษัทฯ)
10. รวมภาษีมูลค่าเพิ่ม 7% และภาษีหัก ณ ที่จ่าย 3% (ค่าบริการเท่านั้น)
11. โทดท์ท้องถิ่นที่เชียงใหม่(คนจีนพูดภาษาไทย) สำหรับโอดท์ท้องถิ่นที่ชิงเต่า(คนจีนพูดอังกฤษ)

อัตราค่าบริการนี้ ไม่รวม

1. ค่าทำหนังสือเดินทางไทย และเอกสารต่างด้าวต่างๆ
2. ค่าใช้จ่ายอื่นๆ ที่นอกเหนือจากรายการระบุ อาทิเช่น ค่าอาหาร เครื่องดื่ม ค่าชักรีด ค่าโทรศัพท์ เป็นต้น
3. ค่าภาษีทุกรายการคิดจากยอดบริการ, ค่าภาษีเดินทาง (ถ้ามีการเรียกเก็บ)
4. ค่าภาษีน้ำมันที่สายการบินเรียกเก็บเพิ่มหลังจากทางบริษัทฯ ได้ออกตั๋วเครื่องบิน และได้ทำการขายโปรแกรมไปแล้ว
บริษัทฯ ขอสงวนสิทธิ์ในการปรับอัตราค่าบริการขึ้น เนื่องจากมีการปรับ ภาษีสนามบินขึ้นและ/หรือการปรับเปลี่ยนค่าเซอร์ชาร์จน้ำมัน จากสายการบิน โดยมีต้องแจ้งให้ทราบล่วงหน้า
5. ค่าพนักงานยกกระเป๋าที่โรงแรม
6. ค่าวีซ่าเดี่ยว (ในกรณีถ้ามี)
7. ขออนุญาตเก็บค่าทิปไกด์วันแรก ณ สนามบิน ค่าทิปไกด์ คนขับรถ **ท่านละ 2,000 บาท / ท่าน**

หมายเหตุ

กรุณาอ่านศึกษารายละเอียดทั้งหมดก่อนทำการจอง เพื่อความถูกต้องและความเข้าใจตรงกันระหว่างท่านลูกค้าและบริษัทฯ และเมื่อท่านตกลงชำระเงินมัดจำหรือค่าทัวร์ทั้งหมดกับทางบริษัทฯ แล้ว ทางบริษัทฯ จะถือว่าท่านได้ยอมรับเงื่อนไขข้อตกลงต่างๆ ทั้งหมด

1. บริษัทฯ ขอสงวนสิทธิ์ที่จะเลื่อนการเดินทางหรือปรับราคาค่าบริการขึ้นในกรณีที่มีผู้ร่วมคณะไม่ถึง 15 ท่าน
2. ค่าทัวร์สำหรับคนไทยที่ถือพาสปอร์ตไทยเท่านั้น
3. ขอสงวนสิทธิ์การเก็บค่าน้ำมันและภาษีสนามบินทุกแห่งเพิ่ม หากสายการบินมีการปรับขึ้นก่อนวันเดินทาง
4. บริษัทฯ ขอสงวนสิทธิ์ในการเปลี่ยนเที่ยวบิน โดยมีต้องแจ้งให้ทราบล่วงหน้าอันเนื่องจากสาเหตุต่างๆ
5. บริษัทฯ จะไม่รับผิดชอบใดๆ ทั้งสิ้น หากเกิดกรณีความล่าช้าจากสายการบิน, การยกเลิกบิน, การประท้วง, การนัดหยุดงาน, การก่อการจลาจล, ภัยธรรมชาติ, การนำสิ่งของผิดกฎหมาย ซึ่งอยู่นอกเหนือความรับผิดชอบของบริษัทฯ
6. บริษัทฯ จะไม่รับผิดชอบใดๆ ทั้งสิ้น หากเกิดสิ่งของสูญหาย อันเนื่องเกิดจากความประมาทของท่าน, เกิดจากการโจรกรรม และ อุบัติเหตุจากความประมาทของนักท่องเที่ยวเอง
7. เมื่อท่านตกลงชำระเงินมัดจำหรือค่าทัวร์ทั้งหมดกับทางบริษัทฯ แล้วทางบริษัทฯ จะถือว่าท่านได้ยอมรับเงื่อนไขข้อตกลงต่างๆ ทั้งหมด
8. รายการนี้เป็นเพียงข้อเสนอที่ควรได้รับการยืนยันจากบริษัทฯ อีกครั้งหนึ่ง หลังจากได้สำรองโรงแรมที่พักในต่างประเทศเรียบร้อยแล้ว โดยโรงแรมจัดในระดับใกล้เคียงกัน ซึ่งอาจจะปรับเปลี่ยนตามที่ระบุในโปรแกรม
9. การจัดการเรื่องห้องพัก เป็นสิทธิ์ของโรงแรมในการจัดห้องให้กับกรุ๊ปที่เข้าพัก โดยมีห้องพักสำหรับผู้สูบบุหรี่ / ปลอดบุหรี่ได้ โดยอาจจะขอเปลี่ยนห้องได้ตามความประสงค์ของผู้ที่พัก ทั้งนี้ขึ้นอยู่กับความพร้อมให้บริการของโรงแรม และไม่สามารถรับประกันได้
10. กรณีผู้เดินทางต้องการความช่วยเหลือเป็นพิเศษ อาทิเช่น **ใช้วีลแชร์ กรุณาแจ้งบริษัทฯ อย่างน้อย 14 วัน ก่อนการเดินทาง** มิฉะนั้น บริษัทฯ ไม่สามารถจัดการได้ล่วงหน้าได้
11. มักคุเทศก์ พนักงานและตัวแทนของผู้จัด ไม่มีสิทธิ์ในการให้คำสัญญาใดๆ ทั้งสิ้นแทนผู้จัด นอกจากมีเอกสารลงนามโดยผู้มีอำนาจของผู้จัดกำกับเท่านั้น
12. ผู้จัดจะไม่รับผิดชอบและไม่สามารถคืนค่าใช้จ่ายต่างๆ ได้เนื่องจากเป็นการเหมาจ่ายกับตัวแทนต่างๆ ในกรณีที่ผู้เดินทางไม่ผ่านการพิจารณาในการตรวจคนเข้าเมือง-ออกเมือง ไม่ว่าจะเป็นกองตรวจคนเข้าเมืองหรือกรมแรงงานของทุกประเทศในรายการท่องเที่ยว อันเนื่องมาจากการกระทำที่ส่อไปในทางผิดกฎหมาย การหลบหนี เข้าออกเมือง เอกสารเดินทางไม่ถูกต้อง หรือ การถูกปฏิเสธในกรณีอื่นๆ